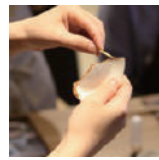


# お願い

■個別の修理に関するご相談は、各出店者へお願いいたします。

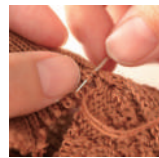
■修理内容によっては、費用が発生する場合がございます。

# 出店者一覧



## うるしさん【金継ぎ】

漆のある楽しい生活を提案する2人組のユニットです。漆をつかった金継ぎで、ひととものをくっつけたい!!



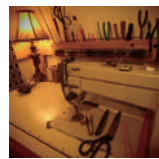
## ニットキュア【ニット】

ニットの総合治療院。虫食い、穴、ひきつれなど修理や、サイズ直しや編み直しまで、ニットでお困りの問題はあきらめないでまずご相談ください。



## aozora shoe shine studio【靴育て(靴磨き)】

2006年靴磨きを始める。2008年シューズラウンジbrift Hが南青山にopen、2011年独立。現在、世田谷ものづくり学校内「自由大学」など様々な場所にて日本には数少ない靴磨きの講師として活躍。



## nucafe ~recouture Kai TAKABATAKE~【服、バッグなどの縫えるもの】

東京・自由が丘にあるカフェと融合した服のお直し屋。「モノを捨てない」「丁寧な暮らし」のため、確かな技術とセンスで、その人のための一着に仕上げます。



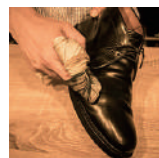
## 川窪万年筆店【万年筆の修理と調整】

万年筆に携わって90年、多様なノウハウで修理や調整を行います。



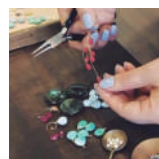
## 古本と手製本ヨンネ【本】

本の修理や改装、少数数の受注製本、手製本教室やワークショップなど。修理ご希望の本がありましたら、お待ちしております。ご相談承ります。



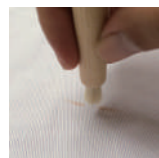
## キリン靴修理【靴・鞆など革製品】

それ、生き返りますよ。靴と鞆のお直し、多肉植物の販売などを手がける。こだわりを持たないというこだわりを大切に、ちょっと変わった修理屋さん。



## eclectic【アクセサリ】

キズを活かしたお修理や、もう一度お気に入りとして身に付けていただけるようなリメイクのご相談を承ります。



## とうきょう ころも らぼ。【布/ころも】

おうちやクリーニング店でも落ちないシミも落とします。色んな「ころも」と向き合って、「きれいに着たい」に応える集団です。



## Fizz Repair Works【家具】

国内では貴重な家具の修復、補修専門店。お客様のご希望や家具のコンディションに合わせて、カスタムリメイクまで手がけます。

# タイムテーブル

■出店時間の詳細については本展公式サイトをご覧ください。

サイトをご覧ください。

(<http://www.muji.com/jp/events/3551/>)



■出店者の都合により、出店日時が変更・中止となる場合がございます。予めご了承ください。

■各出店者のイベント開催中は、お直しの承りができない場合がございます。予めご了承ください。

	9/9 (金)	9/10 (土)	9/11 (日)	9/12 (月)	9/13 (火)
10:00	10:00-21:00 とうきょう ころも らぼ。 [布/ころも]	10:00-21:00 とうきょう ころも らぼ。 [布/ころも]	10:00-21:00 とうきょう ころも らぼ。 [布/ころも]	10:00-21:00 とうきょう ころも らぼ。 [布/ころも]	10:00-21:00 とうきょう ころも らぼ。 [布/ころも]
11:00					
12:00			11:00-12:00 イベント④		
13:00	13:00-14:30 イベント①		13:00-15:00 イベント②	13:00-14:30 イベント①	13:00-15:00 イベント②
14:00		14:00-16:00 うるしさん [金継ぎ]	14:00-15:00 イベント④		
15:00					
16:00	16:00-18:00 イベント②	16:00-18:00 イベント③	16:00-18:00 イベント③	16:00-18:00 イベント②	
17:00					
18:00					
19:00	18:30-20:30 イベント③			18:30-20:30 イベント③	18:30-20:30 イベント③
20:00					
21:00					

	9/14 (水)	9/15 (木)	9/16 (金)	9/17 (土)	9/18 (日)	9/19 (月・祝)
10:00	10:00-21:00 とうきょう ころも らぼ。 [布/ころも]	10:00-21:00 とうきょう ころも らぼ。 [布/ころも]	10:00-21:00 とうきょう ころも らぼ。 [布/ころも]	10:00-21:00 とうきょう ころも らぼ。 [布/ころも]	10:00-21:00 とうきょう ころも らぼ。 [布/ころも]	
11:00						10:00-19:00 川窪万年筆店
12:00	12:00-21:00 nucafe [服、バッグなどの縫えるもの]	12:00-21:00 nucafe [服、バッグなどの縫えるもの]	12:00-21:00 nucafe [服、バッグなどの縫えるもの]	12:00-21:00 nucafe [服、バッグなどの縫えるもの]	12:00-21:00 nucafe [服、バッグなどの縫えるもの]	11:00-12:15 イベント⑧
13:00	13:00-14:30 イベント①	13:00-15:00 イベント②	13:00-15:00 イベント②	13:00-18:00 aozora shoe shine studio [靴育て(靴磨き)]	13:00-14:30 イベント⑦	13:00-20:00 Fizz Repair Works [家具]
14:00				14:00-14:45 イベント⑥	14:30-18:00 aozora shoe shine studio [靴育て(靴磨き)]	15:00-17:00 イベント⑩
15:00		14:00-16:00 うるしさん [金継ぎ]				
16:00				16:00-17:30 イベント①	16:00-18:00 イベント②	
17:00						
18:00						
19:00	18:30-20:30 イベント③	18:30-20:30 イベント③	18:30-20:30 イベント③	18:30-20:30 イベント③		18:00-20:00 イベント⑨
20:00						
21:00						

	9/20 (火)	9/21 (水)	9/22 (木・祝)	9/23 (金)	9/24 (土)	9/25 (日)
10:00		10:00-19:00 川窪万年筆店 [万年筆の修理と調整]	10:00-19:00 川窪万年筆店 [万年筆の修理と調整]	10:00-19:00 川窪万年筆店 [万年筆の修理と調整]		10:00-16:30 イベント⑪
11:00				10:30-12:30 イベント⑨		
12:00					11:00-12:00 イベント⑩	10:00-12:00 キリン靴修理 [靴・カバンなど革製品]
13:00	13:00-20:00 Fizz Repair Works [家具]	13:00-20:00 Fizz Repair Works [家具]	13:00-20:00 Fizz Repair Works [家具]	13:00-20:00 Fizz Repair Works [家具]	13:00-20:00 Fizz Repair Works [家具]	13:00-20:00 Fizz Repair Works [家具]
14:00		13:00-14:15 イベント⑥	13:00-20:00 古本と手製本ヨンネ [本]	13:00-20:00 古本と手製本ヨンネ [本]	14:00-20:00 eclectic [アクセサリ]	13:00-20:00 キリン靴修理 [靴・カバンなど革製品]
15:00		15:00-16:15 イベント⑥		15:00-17:00 イベント⑩	15:00-17:00 イベント⑩	15:00-17:00 イベント⑩
16:00						
17:00						
18:00						
19:00						
20:00			18:00-20:00 イベント⑩	18:00-20:00 イベント⑩	18:00-20:00 イベント⑩	18:00-20:00 イベント⑩
21:00						16:30-20:00 キリン靴修理 [靴・カバンなど革製品]